

УТВЕРЖДАЮ

Председатель комиссии
по проведению специальной оценки
условий труда

Пахно Илья
Леонидович
(фамилия, инициалы)



(подпись)

«15» ноября 2023 г.

М.П.

ОТЧЕТ

о проведении специальной оценки условий труда (идентификационный № 749040)

в Обществе с ограниченной ответственностью «Экспертстройпроект»
(полное наименование работодателя)

129344, г. Москва, ул. Енисейская, дом 1, строение 1, этаж 4, помещение № 422; 660049, Россия, г. Красноярск ул. Карла Маркса 78Б, офис 404; 630004, Россия, Новосибирская обл., город Новосибирск, ул. Ленина 52, офис 303
(место нахождения и осуществления деятельности работодателя)

5042117602

(ИНН работодателя)

771601001

(КПП работодателя)





1115042001030

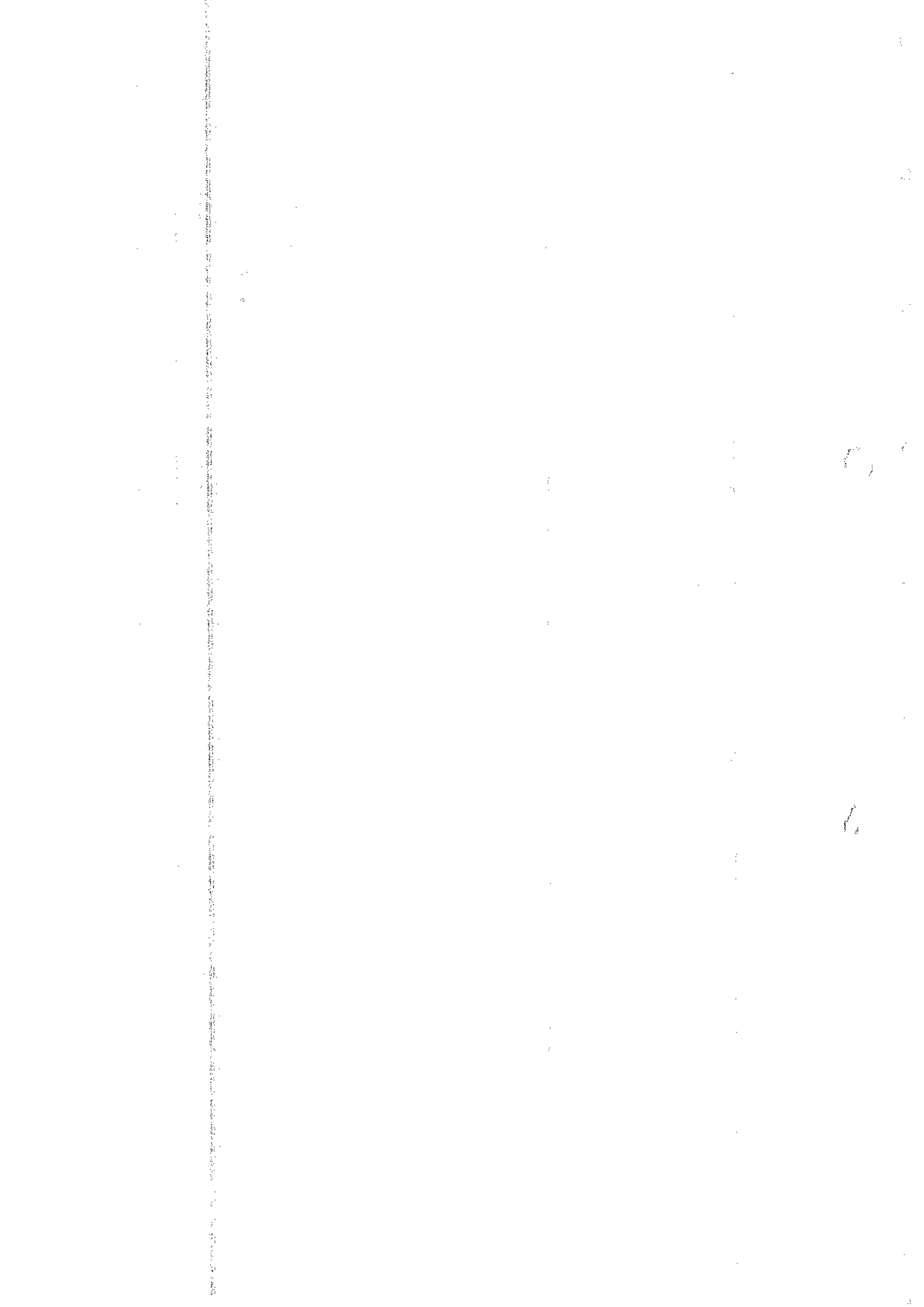
(ОГРН работодателя)

62.01

(код основного вида экономической деятельности по ОКВЭД)

Члены комиссии по проведению специальной оценки условий труда:

 (подпись)	Баяджиев Александр Витальевич (Ф.И.О.)	15.11.2023 г. (дата)
 (подпись)	Назаров Александр Владиславович (Ф.И.О.)	15.11.2023 г. (дата)
 (подпись)	Чернышева Светлана Владимировна (Ф.И.О.)	15.11.2023 г. (дата)
 (подпись)	Яшина Елена Александровна (Ф.И.О.)	15.11.2023 г. (дата)



Сводная ведомость результатов проведения специальной оценки условий труда

Наименование организации: Общество с ограниченной ответственностью «Экспертстройпроект»

Таблица 1

Наименование	Количество рабочих мест и численность работников, занятых на этих рабочих местах		Количество рабочих мест и численность занятых на них работников по классам (подклассам) условий труда из числа рабочих мест, указанных в графе 3 (единиц)						
	всего	в том числе на которых проведена специальная оценка условий труда	класс 1	класс 2	класс 3				класс 4
					3.1	3.2	3.3	3.4	
I	2	3	4	5	6	7	8	9	10
Рабочие места (ед.)	214	214	0	214	0	0	0	0	0
Работники, занятые на рабочих местах (чел.)	216	216	0	216	0	0	0	0	0
из них женщины	6	6	0	6	0	0	0	0	0
из них лиц в возрасте до 18 лет	0	0	0	0	0	0	0	0	0
из них инвалидов	0	0	0	0	0	0	0	0	0

Таблица 2

Индивидуальный номер рабочего места	Профессия/должность/специальность работника	Классы (подклассы) условий труда														Итоговый класс (подкласс) условий труда	Итоговый класс (подкласс) условий труда с учетом эффективного применения СИЗ	Повышенный размер оплаты труда (да/нет)	Ежегодный дополнительный оплачиваемый отпуск (да/нет)	Сокращенная продолжительность рабочего времени (да/нет)	Молоко или другие равноценные пищевые продукты (да/нет)	Лечебно-профилактическое питание (да/нет)	Льготное пенсионное обеспечение (да/нет)
		химический фактор	биологический фактор	аэрозоли преимущественно фиброгенного действия	шум	инфразвук	ультразвук воздушный	вибрация общая	вибрация локальная	неионизирующие излучения	ионизирующие излучения	параметры микроклимата	параметры световой среды	тяжесть трудового процесса	напряженность трудового процесса								
1	2	3	4	5	6	7	8	9	10	11	12	13	14	15	16	17	18	19	20	21	22	23	24
Обособленное подразделение КТСМ г. Красноярск																							
КТСМ Красноярск																							
1	Руководитель по региону	-	-	-	-	-	-	-	-	-	-	-	-	-	-	2	-	Нет	Нет	Нет	Нет	Нет	Нет
2	Ведущий специалист по персоналу	-	-	-	-	-	-	-	-	-	-	-	-	-	-	2	-	Нет	Нет	Нет	Нет	Нет	Нет
3	Ведущий инженер технического отдела	-	-	-	-	-	-	-	-	-	-	-	-	-	-	2	-	Нет	Нет	Нет	Нет	Нет	Нет
4	Специалист по охране труда	-	-	-	-	-	-	-	-	-	-	-	-	-	-	2	-	Нет	Нет	Нет	Нет	Нет	Нет
5	Диспетчер КТСМ	-	-	-	-	-	-	-	-	-	-	-	-	-	2	2	-	Нет	Нет	Нет	Нет	Нет	Нет
Участок КТСМ Боготол																							
6	Старший электромеханик	-	-	-	-	-	-	-	-	-	-	-	-	2	-	2	-	Нет	Нет	Нет	Нет	Нет	Нет
7А	Электромеханик 2 разряда	-	-	-	-	-	-	-	-	-	-	-	-	2	-	2	-	Нет	Нет	Нет	Нет	Нет	Нет

Участок КТСМ Красноярск																								
47	Старший электромеханик	-	-	-	-	-	-	-	-	-	-	-	-	-	2	-	2	-	Нет	Нет	Нет	Нет	Нет	Нет
48А	Электромеханик 2 разряда	-	-	-	-	-	-	-	-	-	-	-	-	-	2	-	2	-	Нет	Нет	Нет	Нет	Нет	Нет
49А (48А)	Электромеханик 2 разряда	-	-	-	-	-	-	-	-	-	-	-	-	-	2	-	2	-	Нет	Нет	Нет	Нет	Нет	Нет
50А (48А)	Электромеханик 2 разряда	-	-	-	-	-	-	-	-	-	-	-	-	-	2	-	2	-	Нет	Нет	Нет	Нет	Нет	Нет
51	Электромеханик 3 разряда	-	-	-	-	-	-	-	-	-	-	-	-	-	2	-	2	-	Нет	Нет	Нет	Нет	Нет	Нет
52	Электромеханик 3 разряда	-	-	-	-	-	-	-	-	-	-	-	-	-	2	-	2	-	Нет	Нет	Нет	Нет	Нет	Нет
Участок КТСМ Иланская																								
53	Старший электромеханик	-	-	-	-	-	-	-	-	-	-	-	-	-	2	-	2	-	Нет	Нет	Нет	Нет	Нет	Нет
54А	Электромеханик 3 разряда	-	-	-	-	-	-	-	-	-	-	-	-	-	2	-	2	-	Нет	Нет	Нет	Нет	Нет	Нет
55А (54А)	Электромеханик 3 разряда	-	-	-	-	-	-	-	-	-	-	-	-	-	2	-	2	-	Нет	Нет	Нет	Нет	Нет	Нет
56А (54А)	Электромеханик 3 разряда	-	-	-	-	-	-	-	-	-	-	-	-	-	2	-	2	-	Нет	Нет	Нет	Нет	Нет	Нет
57А (54А)	Электромеханик 3 разряда	-	-	-	-	-	-	-	-	-	-	-	-	-	2	-	2	-	Нет	Нет	Нет	Нет	Нет	Нет
58А (54А)	Электромеханик 3 разряда	-	-	-	-	-	-	-	-	-	-	-	-	-	2	-	2	-	Нет	Нет	Нет	Нет	Нет	Нет
59А (54А)	Электромеханик 3 разряда	-	-	-	-	-	-	-	-	-	-	-	-	-	2	-	2	-	Нет	Нет	Нет	Нет	Нет	Нет
60А (54А)	Электромеханик 3 разряда	-	-	-	-	-	-	-	-	-	-	-	-	-	2	-	2	-	Нет	Нет	Нет	Нет	Нет	Нет
61А (54А)	Электромеханик 3 разряда	-	-	-	-	-	-	-	-	-	-	-	-	-	2	-	2	-	Нет	Нет	Нет	Нет	Нет	Нет
62	Электромеханик 4 разряда	-	-	-	-	-	-	-	-	-	-	-	-	-	2	-	2	-	Нет	Нет	Нет	Нет	Нет	Нет
63	Электромеханик 5 разряда	-	-	-	-	-	-	-	-	-	-	-	-	-	2	-	2	-	Нет	Нет	Нет	Нет	Нет	Нет
Участок КТСМ Саянская																								
64	Старший электромеханик	-	-	-	-	-	-	-	-	-	-	-	-	-	2	-	2	-	Нет	Нет	Нет	Нет	Нет	Нет
65А	Электромеханик 1 разряда	-	-	-	-	-	-	-	-	-	-	-	-	-	2	-	2	-	Нет	Нет	Нет	Нет	Нет	Нет
66А (65А)	Электромеханик 1 разряда	-	-	-	-	-	-	-	-	-	-	-	-	-	2	-	2	-	Нет	Нет	Нет	Нет	Нет	Нет
67А (65А)	Электромеханик 1 разряда	-	-	-	-	-	-	-	-	-	-	-	-	-	2	-	2	-	Нет	Нет	Нет	Нет	Нет	Нет
68А (65А)	Электромеханик 1 разряда	-	-	-	-	-	-	-	-	-	-	-	-	-	2	-	2	-	Нет	Нет	Нет	Нет	Нет	Нет
69А (65А)	Электромеханик 1 разряда	-	-	-	-	-	-	-	-	-	-	-	-	-	2	-	2	-	Нет	Нет	Нет	Нет	Нет	Нет
70А (65А)	Электромеханик 1 разряда	-	-	-	-	-	-	-	-	-	-	-	-	-	2	-	2	-	Нет	Нет	Нет	Нет	Нет	Нет
71А (65А)	Электромеханик 1 разряда	-	-	-	-	-	-	-	-	-	-	-	-	-	2	-	2	-	Нет	Нет	Нет	Нет	Нет	Нет
72	Электромеханик 2 разряда	-	-	-	-	-	-	-	-	-	-	-	-	-	2	-	2	-	Нет	Нет	Нет	Нет	Нет	Нет
73	Электромеханик 4 разряда	-	-	-	-	-	-	-	-	-	-	-	-	-	2	-	2	-	Нет	Нет	Нет	Нет	Нет	Нет
74	Электромеханик 5 разряда	-	-	-	-	-	-	-	-	-	-	-	-	-	2	-	2	-	Нет	Нет	Нет	Нет	Нет	Нет
Обособленное подразделение КТСМ г. Новосибирск																								
КТСМ Новосибирск																								
75	Руководитель по региону	-	-	-	-	-	-	-	-	-	-	-	-	-	-	-	2	-	Нет	Нет	Нет	Нет	Нет	Нет
76	Ведущий специалист по персоналу	-	-	-	-	-	-	-	-	-	-	-	-	-	-	-	2	-	Нет	Нет	Нет	Нет	Нет	Нет
77	Специалист по охране труда	-	-	-	-	-	-	-	-	-	-	-	-	-	-	-	2	-	Нет	Нет	Нет	Нет	Нет	Нет
Технический сектор																								
78	Ведущий инженер	-	-	-	-	-	-	-	-	-	-	-	-	-	2	-	2	-	Нет	Нет	Нет	Нет	Нет	Нет
79	Диспетчер	-	-	-	-	-	-	-	-	-	-	-	-	-	-	-	2	2	-	Нет	Нет	Нет	Нет	Нет
80	Старший диспетчер	-	-	-	-	-	-	-	-	-	-	-	-	-	-	-	2	2	-	Нет	Нет	Нет	Нет	Нет
Участок КТСМ Входная																								
81	Старший электромеханик	-	-	-	-	-	-	-	-	-	-	-	-	-	2	-	2	-	Нет	Нет	Нет	Нет	Нет	Нет
82А	Электромеханик 4 разряда	-	-	-	-	-	-	-	-	-	-	-	-	-	2	-	2	-	Нет	Нет	Нет	Нет	Нет	Нет
83А (82А)	Электромеханик 4 разряда	-	-	-	-	-	-	-	-	-	-	-	-	-	2	-	2	-	Нет	Нет	Нет	Нет	Нет	Нет

163A (159A)	Электромеханик 6 разряда	-	-	-	-	-	-	-	-	-	-	-	-	2	-	2	-	Нет	Нет	Нет	Нет	Нет	Нет
164A (159A)	Электромеханик 6 разряда	-	-	-	-	-	-	-	-	-	-	-	-	2	-	2	-	Нет	Нет	Нет	Нет	Нет	Нет
165A (159A)	Электромеханик 6 разряда	-	-	-	-	-	-	-	-	-	-	-	-	2	-	2	-	Нет	Нет	Нет	Нет	Нет	Нет
Участок КТСМ Алтайская																							
166	Старший электромеханик	-	-	-	-	-	-	-	-	-	-	-	-	2	-	2	-	Нет	Нет	Нет	Нет	Нет	Нет
167	Электромеханик 3 разряда	-	-	-	-	-	-	-	-	-	-	-	-	2	-	2	-	Нет	Нет	Нет	Нет	Нет	Нет
168	Электромеханик 3 разряда	-	-	-	-	-	-	-	-	-	-	-	-	2	-	2	-	Нет	Нет	Нет	Нет	Нет	Нет
169A	Электромеханик 4 разряда	-	-	-	-	-	-	-	-	-	-	-	-	2	-	2	-	Нет	Нет	Нет	Нет	Нет	Нет
170A (169A)	Электромеханик 4 разряда	-	-	-	-	-	-	-	-	-	-	-	-	2	-	2	-	Нет	Нет	Нет	Нет	Нет	Нет
171A (169A)	Электромеханик 4 разряда	-	-	-	-	-	-	-	-	-	-	-	-	2	-	2	-	Нет	Нет	Нет	Нет	Нет	Нет
172	Электромеханик 5 разряда	-	-	-	-	-	-	-	-	-	-	-	-	2	-	2	-	Нет	Нет	Нет	Нет	Нет	Нет
173	Электромеханик 5 разряда	-	-	-	-	-	-	-	-	-	-	-	-	2	-	2	-	Нет	Нет	Нет	Нет	Нет	Нет
Участок КТСМ Камень-на-Оби																							
174	Старший электромеханик	-	-	-	-	-	-	-	-	-	-	-	-	2	-	2	-	Нет	Нет	Нет	Нет	Нет	Нет
175	Электромеханик 2 разряда	-	-	-	-	-	-	-	-	-	-	-	-	2	-	2	-	Нет	Нет	Нет	Нет	Нет	Нет
176A	Электромеханик 3 разряда	-	-	-	-	-	-	-	-	-	-	-	-	2	-	2	-	Нет	Нет	Нет	Нет	Нет	Нет
177A (176A)	Электромеханик 3 разряда	-	-	-	-	-	-	-	-	-	-	-	-	2	-	2	-	Нет	Нет	Нет	Нет	Нет	Нет
178A (176A)	Электромеханик 3 разряда	-	-	-	-	-	-	-	-	-	-	-	-	2	-	2	-	Нет	Нет	Нет	Нет	Нет	Нет
179A (176A)	Электромеханик 3 разряда	-	-	-	-	-	-	-	-	-	-	-	-	2	-	2	-	Нет	Нет	Нет	Нет	Нет	Нет
180A (176A)	Электромеханик 3 разряда	-	-	-	-	-	-	-	-	-	-	-	-	2	-	2	-	Нет	Нет	Нет	Нет	Нет	Нет
181A (176A)	Электромеханик 3 разряда	-	-	-	-	-	-	-	-	-	-	-	-	2	-	2	-	Нет	Нет	Нет	Нет	Нет	Нет
182	Электромеханик 4 разряда	-	-	-	-	-	-	-	-	-	-	-	-	2	-	2	-	Нет	Нет	Нет	Нет	Нет	Нет
Участок КТСМ Томск																							
183	Старший электромеханик	-	-	-	-	-	-	-	-	-	-	-	-	2	-	2	-	Нет	Нет	Нет	Нет	Нет	Нет
184	Электромеханик 1 разряда	-	-	-	-	-	-	-	-	-	-	-	-	2	-	2	-	Нет	Нет	Нет	Нет	Нет	Нет
185	Электромеханик 2 разряда	-	-	-	-	-	-	-	-	-	-	-	-	2	-	2	-	Нет	Нет	Нет	Нет	Нет	Нет
186	Электромеханик 2 разряда	-	-	-	-	-	-	-	-	-	-	-	-	2	-	2	-	Нет	Нет	Нет	Нет	Нет	Нет
Участок КТСМ Кулунда 25																							
187A	Электромеханик 2 разряда	-	-	-	-	-	-	-	-	-	-	-	-	2	-	2	-	Нет	Нет	Нет	Нет	Нет	Нет
188A (187A)	Электромеханик 2 разряда	-	-	-	-	-	-	-	-	-	-	-	-	2	-	2	-	Нет	Нет	Нет	Нет	Нет	Нет
189A (187A)	Электромеханик 2 разряда	-	-	-	-	-	-	-	-	-	-	-	-	2	-	2	-	Нет	Нет	Нет	Нет	Нет	Нет
190	Электромеханик 3 разряда	-	-	-	-	-	-	-	-	-	-	-	-	2	-	2	-	Нет	Нет	Нет	Нет	Нет	Нет
191	Электромеханик 3 разряда	-	-	-	-	-	-	-	-	-	-	-	-	2	-	2	-	Нет	Нет	Нет	Нет	Нет	Нет
Участок КТСМ Барнаул 25																							
192A	Электромеханик 4 разряда	-	-	-	-	-	-	-	-	-	-	-	-	2	-	2	-	Нет	Нет	Нет	Нет	Нет	Нет
193A (192A)	Электромеханик 4 разряда	-	-	-	-	-	-	-	-	-	-	-	-	2	-	2	-	Нет	Нет	Нет	Нет	Нет	Нет
194A (192A)	Электромеханик 4 разряда	-	-	-	-	-	-	-	-	-	-	-	-	2	-	2	-	Нет	Нет	Нет	Нет	Нет	Нет
195A (192A)	Электромеханик 4 разряда	-	-	-	-	-	-	-	-	-	-	-	-	2	-	2	-	Нет	Нет	Нет	Нет	Нет	Нет
196A (192A)	Электромеханик 4 разряда	-	-	-	-	-	-	-	-	-	-	-	-	2	-	2	-	Нет	Нет	Нет	Нет	Нет	Нет
Участок КТСМ Новокузнецк																							
197	Старший электромеханик	-	-	-	-	-	-	-	-	-	-	-	-	2	-	2	-	Нет	Нет	Нет	Нет	Нет	Нет
198	Электромеханик 4 разряда	-	-	-	-	-	-	-	-	-	-	-	-	2	-	2	-	Нет	Нет	Нет	Нет	Нет	Нет
199	Электромеханик 4 разряда	-	-	-	-	-	-	-	-	-	-	-	-	2	-	2	-	Нет	Нет	Нет	Нет	Нет	Нет
200A	Электромеханик 5 разряда	-	-	-	-	-	-	-	-	-	-	-	-	2	-	2	-	Нет	Нет	Нет	Нет	Нет	Нет

201A (200A)	Электромеханик 5 разряда	-	-	-	-	-	-	-	-	-	-	-	-	-	2	-	2	-	Нет	Нет	Нет	Нет	Нет	Нет
202A (200A)	Электромеханик 5 разряда	-	-	-	-	-	-	-	-	-	-	-	-	-	2	-	2	-	Нет	Нет	Нет	Нет	Нет	Нет
203A (200A)	Электромеханик 5 разряда	-	-	-	-	-	-	-	-	-	-	-	-	-	2	-	2	-	Нет	Нет	Нет	Нет	Нет	Нет
204A (200A)	Электромеханик 5 разряда	-	-	-	-	-	-	-	-	-	-	-	-	-	2	-	2	-	Нет	Нет	Нет	Нет	Нет	Нет
205A (200A)	Электромеханик 5 разряда	-	-	-	-	-	-	-	-	-	-	-	-	-	2	-	2	-	Нет	Нет	Нет	Нет	Нет	Нет
206A (200A)	Электромеханик 5 разряда	-	-	-	-	-	-	-	-	-	-	-	-	-	2	-	2	-	Нет	Нет	Нет	Нет	Нет	Нет
207	Электромеханик 6 разряда	-	-	-	-	-	-	-	-	-	-	-	-	-	2	-	2	-	Нет	Нет	Нет	Нет	Нет	Нет
Участок КТСМ Кулунда 15																								
208	Электромеханик 7 разряда	-	-	-	-	-	-	-	-	-	-	-	-	-	2	-	2	-	Нет	Нет	Нет	Нет	Нет	Нет
Основное подразделение г. Москва																								
Администрация																								
209	Персональный водитель руководителя	-	-	-	2	-	-	2	2	-	-	-	-	-	2	2	2	-	Нет	Нет	Нет	Нет	Нет	Нет
210	Заместитель генерального директора по безопасности в регионах	-	-	-	-	-	-	-	-	-	-	-	-	-	-	-	2	-	Нет	Нет	Нет	Нет	Нет	Нет
Отдел эксплуатации устройств ЖАТ																								
211	Инженер СЦБ	-	-	-	-	-	-	-	-	-	-	-	-	-	2	-	2	-	Нет	Нет	Нет	Нет	Нет	Нет
Технический отдел																								
212	Технолог	-	-	-	-	-	-	-	-	-	-	-	-	-	-	-	2	-	Нет	Нет	Нет	Нет	Нет	Нет
Отдел логистики																								
213	Менеджер по логистике	-	-	-	-	-	-	-	-	-	-	-	-	-	-	-	2	-	Нет	Нет	Нет	Нет	Нет	Нет
214	Водитель автомобиля	-	-	-	2	-	-	2	2	-	-	-	-	-	2	2	2	-	Нет	Нет	Нет	Нет	Нет	Нет

Дата составления: 13.10.2023

Председатель комиссии по проведению специальной оценки условий труда

Генеральный директор

(должность)

Пахно Илья Леонидович

(Ф.И.О.)

15.11.2023г.

(дата)

Члены комиссии по проведению специальной оценки условий труда:

Главный инженер

(должность)

Баяджиев Александр Витальевич

(Ф.И.О.)

15.11.2023г.

(дата)

Руководитель департамента по управлению персоналом

(должность)

Назаров Александр Владиславович

(Ф.И.О.)

15.11.2023г.

(дата)

Руководитель по охране труда

(должность)

Чернышева Светлана Владимировна

(Ф.И.О.)

15.11.2023г.

(дата)

Ведущий специалист по персоналу

(должность)

Яшина Елена Александровна

(Ф.И.О.)

15.11.2023г.

(дата)

Эксперт(-ы) организации, проводившей специальную оценку условий труда:

2759

(№ в реестре экспертов)

Каганов Филипп Павлович

(Ф.И.О.)

13.10.2023

(дата)

Сводная ведомость результатов проведения специальной оценки условий труда

Стр. 7 из 7



Перечень рекомендуемых мероприятий по улучшению условий труда

Наименование организации: Общество с ограниченной ответственностью «Экспертстройпроект»

Наименование структурного подразделения, рабочего места	Наименование мероприятия	Цель мероприятия	Срок выполнения	Структурные подразделения, привлекаемые для выполнения	Отметка о выполнении
1	2	3	4	5	6
<i>Обособленное подразделение КТСМ г. Красноярск</i>					
<i>КТСМ Красноярск</i>					
<i>Участок КТСМ Боготол</i>					
<i>Участок КТСМ Боготол 30</i>					
<i>Участок КТСМ Ужур</i>					
<i>Участок КТСМ Кошурниково</i>					
<i>Участок КТСМ Абакан</i>					
<i>Участок КТСМ Абакан 30</i>					
<i>Участок КТСМ Красноярск</i>					
<i>Участок КТСМ Иланская</i>					
<i>Участок КТСМ Саянская</i>					
<i>Обособленное подразделение КТСМ г. Новосибирск</i>					
<i>КТСМ Новосибирск</i>					
<i>Технический сектор</i>					
<i>Участок КТСМ Входная</i>					
<i>Участок КТСМ Белово</i>					
<i>Участок КТСМ Барнаул 15</i>					
<i>Участок КТСМ Омск</i>					
<i>Участок КТСМ Карасук</i>					
<i>Участок КТСМ Барабинск</i>					
<i>Участок КТСМ Новосибирск</i>					
<i>Участок КТСМ Инская 25</i>					
<i>Участок КТСМ Инская 30</i>					
<i>Участок КТСМ Тайга</i>					
<i>Участок КТСМ Алтайская</i>					
<i>Участок КТСМ Камень-на-Оби</i>					
<i>Участок КТСМ Томск</i>					
<i>Участок КТСМ Кулунда 25</i>					
<i>Участок КТСМ Барнаул 25</i>					
<i>Участок КТСМ Новокузнецк</i>					
<i>Участок КТСМ Кулунда 15</i>					

Основное подразделение г. Москва				
Администрация				
Отдел эксплуатации устройств ЖАТ				
Технический отдел				
Отдел логистики				

По результатам проведенной СОУТ, рабочие места в улучшении условий труда не нуждаются

Дата составления: 13.10.2023

Председатель комиссии по проведению специальной оценки условий труда

Генеральный директор		Пахно Илья Леонидович	<u>15.11.2023г.</u>
(должность)	(подпись)	(Ф.И.О.)	(дата)

Члены комиссии по проведению специальной оценки условий труда:

Главный инженер		Баяджиев Александр Витальевич	<u>15.11.2023г.</u>
(должность)	(подпись)	(Ф.И.О.)	(дата)

Руководитель департамента по управлению персоналом		Назаров Александр Владиславович	<u>15.11.2023г.</u>
(должность)	(подпись)	(Ф.И.О.)	(дата)

Руководитель по охране труда		Чернышева Светлана Владимировна	<u>15.11.2023г.</u>
(должность)	(подпись)	(Ф.И.О.)	(дата)

Ведущий специалист по персоналу		Яшина Елена Александровна	<u>15.11.2023г.</u>
(должность)	(подпись)	(Ф.И.О.)	(дата)

Эксперт(ы) организации, проводившей специальную оценку условий труда:

2759		Каганов Филипп Павлович	<u>13.10.2023</u>
(№ в реестре экспертов)	(подпись)	(Ф.И.О.)	(дата)